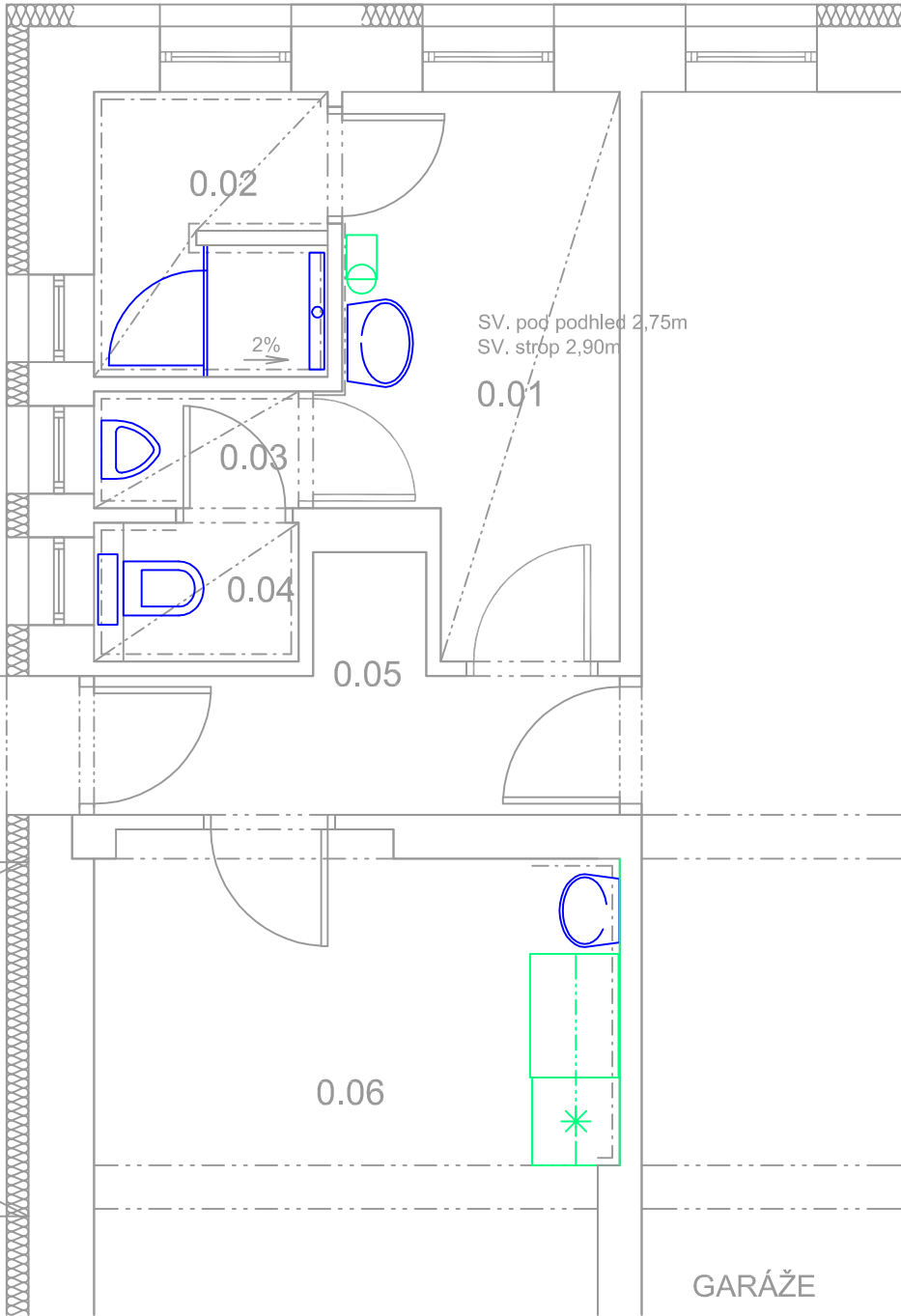


B - 3 PŮDORYS 1.PP



LEGENDA MÍSTNOSTÍ 1.PP

0.01	ŠATNA
0.02	SPRCHA
0.03	PISOÁR
0.04	WC
0.05	CHODBA
0.06	KANCELÁŘ

LEGENDA MÉDIÍ

VYTÁPĚNÍ - VODA	80/60°C, PŘETLAK 200-300 kPa
TV	50-60°C, PŘETLAK 0,6 MPa
PITNÁ VODA	10-15°C, PŘETLAK 0,3-0,6 MPa
ODPADNÍ VODA	SPLAŠKOVÁ (MĚSTSKÁ)
OSTATNÍ VODA	SRÁŽKOVÁ
CHLADIVO	NENÍ NAVRHOVÁNO
EXTERIER	TE = - 13°C, POLOHA NECHRÁNĚNÁ

POZNÁMKA

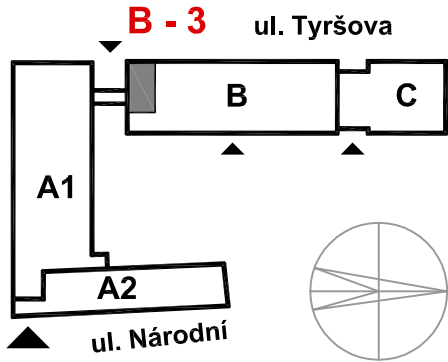
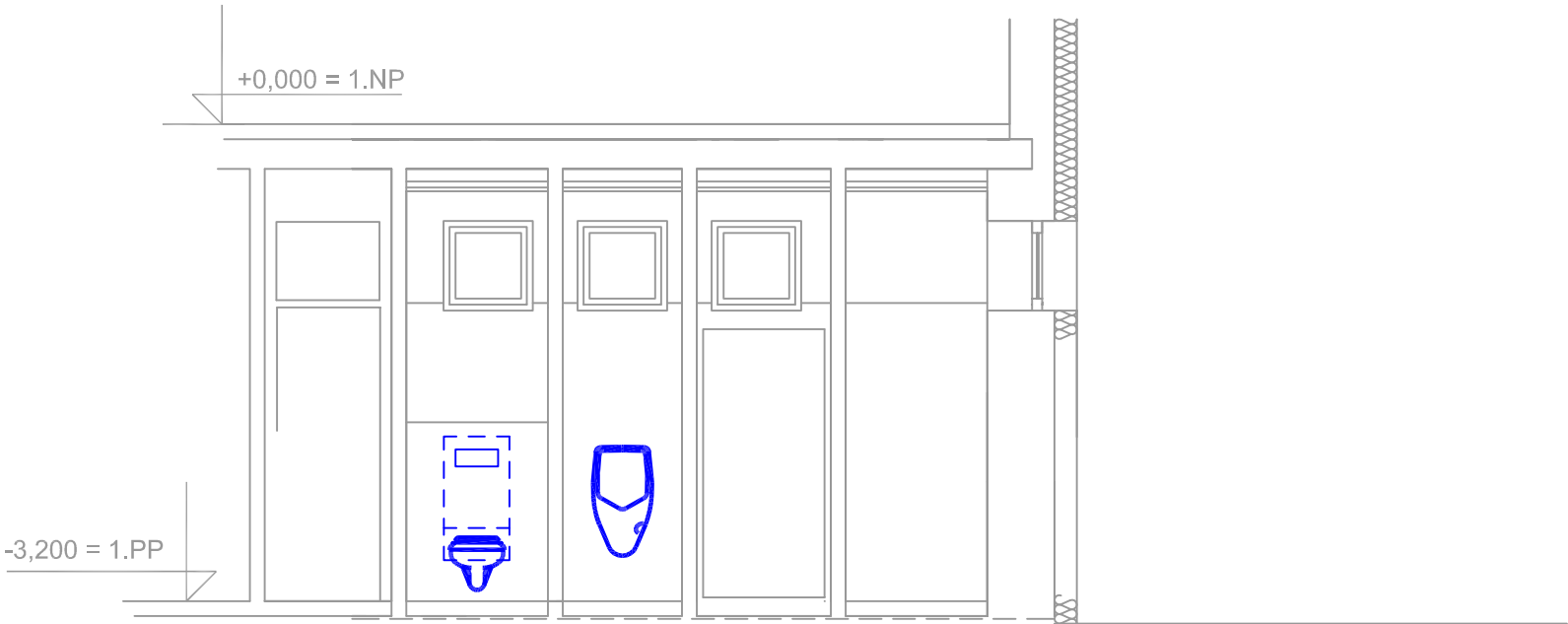
VŠECHNY MÍSTNOSTI SEKCE Č.3 LZE VĚTRAT  
PŘIROZENĚ OKNY STEJNĚ JAKO DOSUD. OVLÁDÁNÍ  
OKEN JE PRO DOSPĚLOU OSOBU PŘÍSTUPNÉ Z PODLAHY.


LEGENDA HLAVNÍCH ZNAČEK

	PITNÁ STUDENÁ VODA 10-15°C
	TEPLÁ (UŽITKOVÁ) VODA 50-60°C
	CIRKULACE TV - CTV 45-55°C
	KANALIZACE - SPLAŠKOVÁ
	VZDUCHOTECHNIKA, PEVNÉ POTRUBÍ
	VZT, OHEBNÉ POTRUBÍ
	PŘIPOJENÍ ZAŘIZOVACÍHO PŘEDMĚTU
	EL. OSOUŠEČ
	KOŠ NA ODPADKY
	ZÁSOBNÍK UTĚREK
	PODHLIED S MINERÁLNÍMI KAZETAMI 600 x 600 mm, V 1.PP SV = 2 750 mm
TIZ (del T 40K)	TEPELNÁ IZOLACE TL □ DN (DO DN 40)
TIZ (del T 20K)	TEPELNÁ IZOLACE TL □ DN/2 (DO DN 40)

LEGENDA ZAŘIZOVACÍCH PŘEDMĚTŮ

U	UMÝVADLO KERAMICKÉ, STOJÁNKOVÁ BATERIE
WC	KERAMICKÉ ZÁVĚSNÉ WC S PŘÍSLUŠENSTVÍM
SP	SPRCHOVÁ ZÁSTĚNA OTEVÍRAVÁ, TVRZENÉ SKLO LINIOVÁ PODL. VPUSŤ S MĚLKOU ZÁP. UZÁVĚRKOU TERMOSTAT. BATERIE S RUČNÍ A HLAVOVOU SPRCHOU
P	PISOÁR KERAMICKÝ S AUTOMATICKÝM SPLACHOVÁNÍM



projektant	Ing.Javora Stanislav	město,obec	HODONÍN	 <div>Radějov 330 696 67 Radějov tel 606277481 info@javor.cz</div>	
zodp.projektant	Ing.Javora Stanislav	kat.území	HODONÍN		
podpis		stavební úřad	HODONÍN		
objednatel	MĚSTO HODONÍN, MASARYKOVO NÁMĚSTÍ 1, 695 35 HODONÍN			formát	610x420
stavba	<b>REKONSTRUKCE HYGIENICKÝCH ZAŘÍZENÍ, MĚÚ HODONÍN, NÁR.TRÍDA 373/25 2. ETAPA</b> D.1.4.b VZDUCHOTECHNIKA			datum	01/2021
				stupeň	DPS
				číslo zakáz.	027/2020/PD
				arch.číslo	
obsah	PŮDORYS SEKCE 3 V BUDOVĚ B			měřítko <b>1:50</b>	číslo výkr. 4